

KENTIX
Innovative Security



KENTIX SmartXcan – Körpertemperaturmessung neu gedacht



SICHER



INTUITIV



SCHNELL

KENTIX SmartXcan: Wirksamer und DSGVO konformer Schutz vor Virenverbreitung

- **sicher:** exakte, kontaktlose Messung, DSGVO-konformer Betrieb möglich
- **intuitiv:** Selbsterklärende Benutzerführung
- **schnell:** Durchsatz bis zu 700 Personen/Stunde
- Manipulationsschutz durch intelligente Wärmebildanalyse
- Stand-Alone Betrieb oder manuelle bzw. automatisierte Einlasssteuerung möglich
- Bereitstellung von anonymen Messdaten zur Hotspoterkennung
- effiziente Plug & Play Installation durch PoE-Anschluss

Infizierte Personen erkennen und Hotspots frühzeitig vermeiden

Identifizierung infizierter Personen ist entscheidend

Um das Risiko einer Verbreitung von Virenerkrankungen (COVID-19, Grippe, Influenza, etc.) im öffentlichen Bereich dauerhaft zu reduzieren und gleichzeitig eine bessere Vorhersage zu aufkommenden Geo-Hotspots zu treffen ist es notwendig, eine frühzeitige Identifikation von infizierten Personen durchzuführen. Der Zugang dieser Personen zu Menschenansammlungen jeglicher Art muss verhindert und erhobene Daten DSGVO-konform in Echtzeit, KI-gestützten Analysedatenbanken zugeführt werden können.



Fiebermessung als wirksame und pragmatische Methode

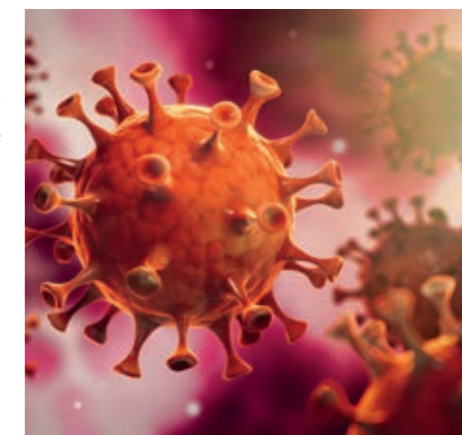
Fieber stellt ein nicht obligates, unspezifisches Symptom dar, erweist sich jedoch im Hinblick auf Infektionen wie u.a. dem Corona-Virus, als sehr nützliches Screening-Instrument. Jede Infektion, die hierdurch frühzeitig erkannt wird rettet potentiell mehrere Leben. Aufgrund dessen spielt die Fiebermessung eine bedeutende Rolle bei der Erkennung von potentiell Infizierten, da:

- Fieber stellt eine der häufigsten Erstdiagnosen bei COVID-19 dar. (lt. WHO, Robert-Koch-Institut, Johns Hopkins University)
- die Körpertemperatur aufgrund der steigenden Immunabwehr bereits vor Einsetzen von üblichen Symptome ansteigt
- eine Erkennung zumeist schon bei geringer Virenlast erfolgen kann

Einfache Maßnahme für viele Anwendungen

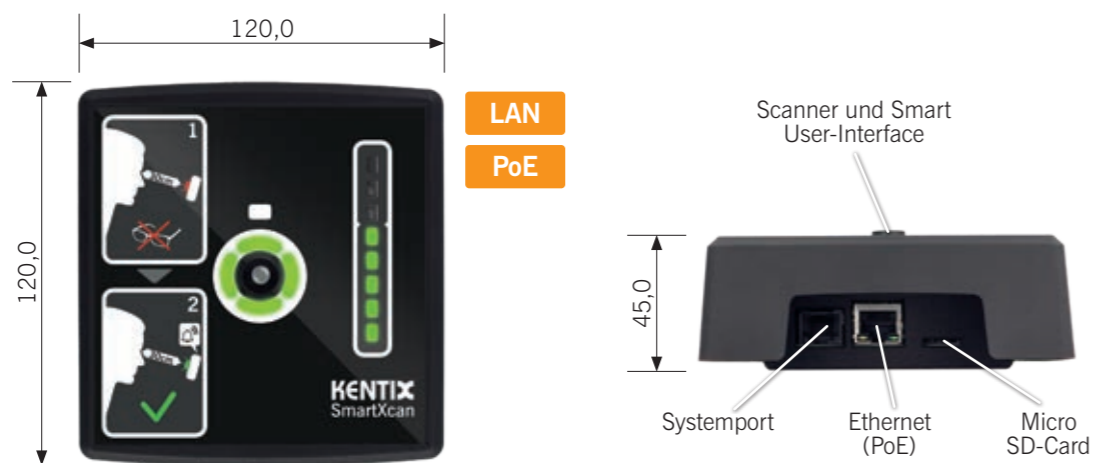
Eine automatisierte, sichere und intuitive Fiebermessung an zentralen, möglichst elektrisch steuerbaren Zugängen zu Menschenansammlungen ist eine wichtige und in vielen Risikoregionen erprobte Maßnahme um:

- langfristig und nachhaltig vor Viruserkrankungen zu schützen
- eine Wiederermöglichung von sozialen und wirtschaftlichen Kontakten herzustellen, bei gleichzeitig kontrolliertem Risiko vor dem Wiederaufkommen von Epidemien
- das Vertrauen der Bevölkerung in die öffentliche Sicherheit wiederherzustellen



Einfache Fiebermessung in 2 Schritten





Technische Details

Benutzeroberflächen	1. Kontaktlose Bedienung am Gerät mit Anzeige des Messergebnisses über LED 2. Integrierte Web-Software mit zusätzlichen Informationen zum Messergebnis und Konfiguration
Messgeschwindigkeit der Temperaturmessung	0,6 Sekunden nach Erkennung der Kopfposition Typische Messzeit pro Person (herantreten - messen - wegtreten) ca. 5 Sekunden
Anschlussmöglichkeit	Anschluss über Netzwerk an AlarmManager-PRO
Sensor - IR Thermal Array	1024 Pixel Infrarot Array, Messbereich 0 bis 100°C, Germanium Optik, Kalibriertemperatur 35°C, Wiederholgenauigkeit $\pm 0.3^\circ\text{C}$, aktive Temperaturkompensation
Sensor - Abstand	Abstandsmessung mit Auflösung von 1mm, Augensichere Lasermessung der Klasse 1 in Übereinstimmung mit der neuesten Norm IEC 60825-1:2014-3
Signalgeber	Akustische Messbestätigung über Signalgeber, 85dB, 2.3kHz
Externe Meldeausgänge	2x Meldeausgang (z.B. Messung OK/NOK) zur Ansteuerung von Türen, Drehkreuzen etc. Beschaltung über separaten KIO3 Power-Adapter mit Relais Ausgängen
LED Anzeigen	Temperaturskala mit 8x LED zur Temperturanzeige und Anzeige von vier Temperaturbereichen Leuchtring mit 4x LED zur Fokussierung und Messanzeige LINK/ACT an LAN Buchse
Ethernet - LAN	10/100MBit, PoE (Class 1, ca. 2W) zur Spannungsversorgung
SD Karte	Integrierter Micro SD Kartenhalter als zusätzlicher Speicher
SNMP	SNMP V2/3 (Schreiben/Lesen), SNMP Traps (Simple Network Management Protocol)
ReST API	ReST API mit JSON Objekten (HTTPS), Webhooks mit freier Datenstruktur
Spannungsversorgung	12-72VAC/DC Leistungsaufnahme ca. 1.5W, PoE Klasse 1 über PoE
KENTIX Systembuchse	RJ45 zum Anschluss externer Kentix Erweiterungsmodule
Gehäuse	Material: PS 120 x 120 x 50 mm, Gewicht ca. 150g, Farbe: Schwarz, Schutzart: IP30
Umgebungsbedingungen	Temperatur 0 - 50°C Luftfeuchte 5-95%, nicht kondensierend
Lieferumfang	SmartXscan, Wandhalter aus Metall, Befestigungssatz, Slim-Line Patchkabel 3m
Zubehör	PoE Injektor (KPOE150S) IO-Adapter mit Netzteil zur Ansteuerung externer Geräte (KIO3)
Prüfungen	CE

KENTIX SmartXscan – flexibel für alle Anwendungen

Stand-Alone mit direkter ANWENDERRÜCKMELDUNG

LAN (PoE)



freiwillige und eigenverantwortliche Selbstkontrolle



Industrie, Produktion



Büros



Banken



Geschäfte



Lieferdienste, Logistik

Stand-Alone mit automatischer EINLASSKONTROLLE

LAN (PoE)



Messung OK: (frei)Schaltung des Einlasses

Messung NOK: Einlass bleibt geschlossen



Einlasskontrolle



Krankenhäuser, Arztpraxen



Seniorenheime



Kitas, Schulen, Universitäten



Behörden, Kommunen



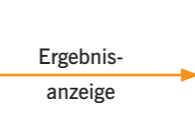
Freizeit- und Sportstätten

Stand-Alone mit VISUALISIERUNG

LAN (PoE)



HTTPS-Frontend



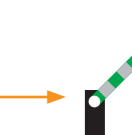
Security

Ergebnis-

anzeige

Manueller

Einlass



Einlasskontrolle



Events, Stadien, Veranstaltungen



Messen, Konferenzen



Theater, Kino, Restaurants & Bars



ÖPNV



Flughäfen, Bahnhöfe

Optional: Bereitstellung von anonymen Messdaten

HTTPS, REST-API
Web-Hooks

SNMP



CLOUD

HTTPS, REST-API
Web-Hooks

SNMP



Geo-HotSpot Statistik

Weitere Informationen unter: kentix.com/SmartXscan