

AUSFÜHRUNGSBEISPIEL MIT TOPOLOGIE

Absicherung eines Serverraum bis 20 m² und
einem Backup-Raum bis 20 m²

Kentix ist Mitglied im

BSKI 

Bundesverband für den Schutz
Kritischer Infrastrukturen e. V.

Absicherung eines Serverraum bis 20 m² und einem Backup-Raum

Die Anforderung

Grundsatzüberwachung eines typischen Mittelstands-Serverraumes mit mehreren Serverschränken, USV-System und Klimatisierung. Zusätzlich gibt es einen weiteren Raum mit Backup-Systemen, USV-Anlagen oder weiterer abgesetzter Technik.

Die Räume sollen auf alle wichtigen physikalischen Gefahren wie Über-temperatur, hohe Luftfeuchtigkeit und mehr überwacht werden. Die Überwachung soll durch ein möglichst einfaches System mit überschaubarem Installations- und Investitionsaufwand realisiert werden.

Die Kentix Systemlösung

Zur Abdeckung dieser Anforderungen werden für den Serverraum ein Kentix AlarmManager-PRO und ein MultiSensor-RF benötigt.

Im Backup-Raum kommt ein Multi-Sensor-TI zum Einsatz.

Der MultiSensor wird über ein separates Steckernetzteil mit Spannung versorgt und mit dem Montagehalter an der Serverraumdecke montiert. Die Spannungsversorgung erfolgt über ein externes Steckernetzteil. Alle Messwerte werden per Funk zum AlarmManager gesendet.

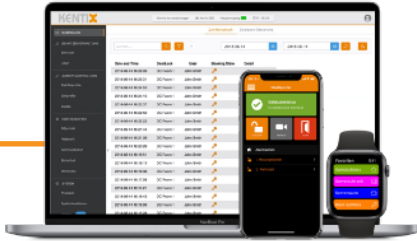
Im Backupraum wird der MultiSensor-TI ebenfalls an der Decke montiert.

Die Anbindung erfolgt hier über das Netzwerk an einen PoE-fähigen Switch.

Der AlarmManager übernimmt die komplette Überwachung und prüft auf voreingestellte Schwellwerte. Ist ein Schwellwert überschritten, sendet dieser einen Alarm an einen oder mehrere Benutzer - per SMS, E-Mail, SNMP und Push-Benachrichtigung.

Zur Überwachung auf potentielle Leckagen kommt in beiden Räumen ein Kentix LeckageSensor-ROPE zum Einsatz, der direkt am AlarmManager oder dem MultiSensor-TI angeschlossen wird.

LAN



Serverraum



LAN (PoE)



AlarmManager-PRO

Zentraleinheit mit Netzwerk, Funk und GSM. Montage an der Wand. Spannungsversorgung über PoE.

LeckageSensor

Wird auf dem Boden bzw. unter dem Doppelboden montiert.

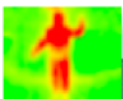


MultiSensor-RF

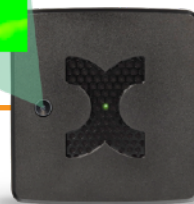
Montage an der Serverraumdecke. Die Kommunikation erfolgt über Funk, die Spannungsversorgung über ein Steckernetzteil

LAN

Backup-Raum



LAN (PoE)



MultiSensor-TI

Montage an der Raumdecke. Kommunikation und Spannungsversorgung erfolgen über das Netzwerk (PoE). Ermöglicht eine zuverlässige 4-Faktor Brandfrüherkennung.

LeckageSensor

Wird auf dem Boden bzw. unter dem Doppelboden montiert.