



Beschreibung: **Zutrittskontrolle für Industrie, Lager und Logistik** **als festverdrahtete IP-Lösung**

Absicherung von Räumen und Zutrittsbereichen (Tore, Schranken) gegen unberechtigten Zutritt mit einer rein IP-basierten Lösung zur Verwaltung von Berechtigungen, Zeit-Level-Profilen und Zutrittsprotokollierung. Die Öffnung soll einfach mittels RFID-Medien und/oder PIN-Eingabe erfolgen, so dass immer auch eine benutzerbezogene Protokollierung erfolgt. Berechtigungen können individuell erteilt oder entzogen werden. Bei Bedarf soll die Lösung auf andere Räume/Bereiche ausgeweitet werden können und mit Videoüberwachung kombinierbar sein.

Zur Absicherung des Gebäudes bzw. von Räumen im Hinblick auf berechtigten/unberechtigten Zutritt kommt das Zutrittssystem Kentix DoorLock zum Einsatz. Im Bereich der Tür wird der IP Wandleser an der Wand installiert. Das Netzwerk-Relais Modul kann in eine Unterputzdose direkt unter dem Leser oder im Raum auf einer Hutschiene installiert werden.

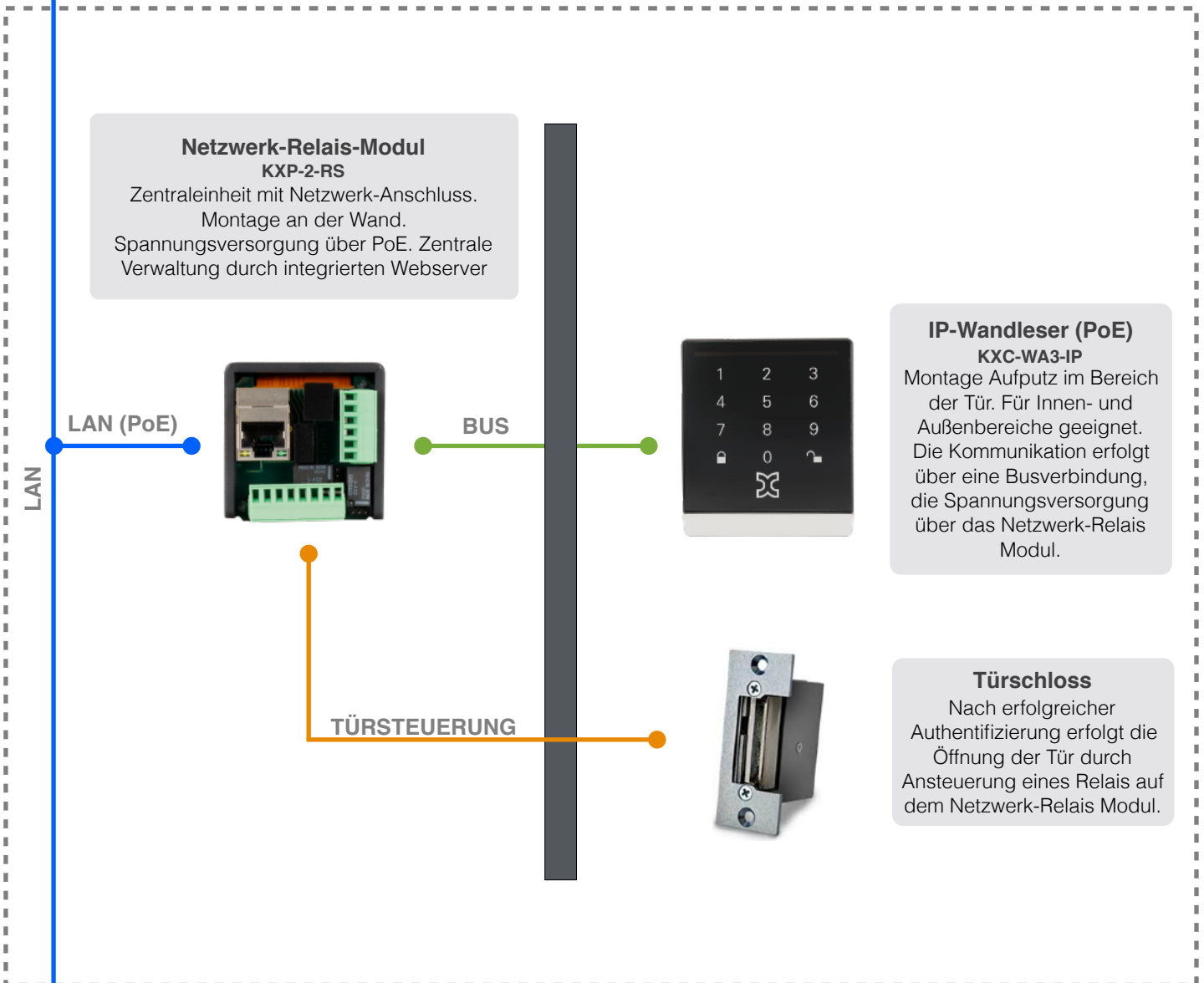
Die IP Wandleser werden über die Festverdrahtung mit dem Netzwerk-Relais Modul verbunden. Dieses stellt über eine Weboberfläche die zentrale Verwaltung für bis zu 2 angebundene Türen bereit. Gleichzeitig beinhaltet das Modul ein zentrales Logbuch aller Buchungseignisse. Die Buchungen können bei Bedarf mit einem Videobild verknüpft werden.

Mehrere Netzwerk-Relais Module lassen sich zu einem System verbinden, so dass Änderungen immer nur an einer Stelle durchgeführt werden müssen. Dadurch kann die Anlage jederzeit um weitere Bereiche erweitert werden.

IP Wandleser und Netzwerk-Relais Modul sind außerdem vollständig kompatibel zu allen weiteren DoorLock-Komponenten (Funk-Knauf, -Türdrücker, -Schrankschlösser) und können mit diesen kombiniert werden.

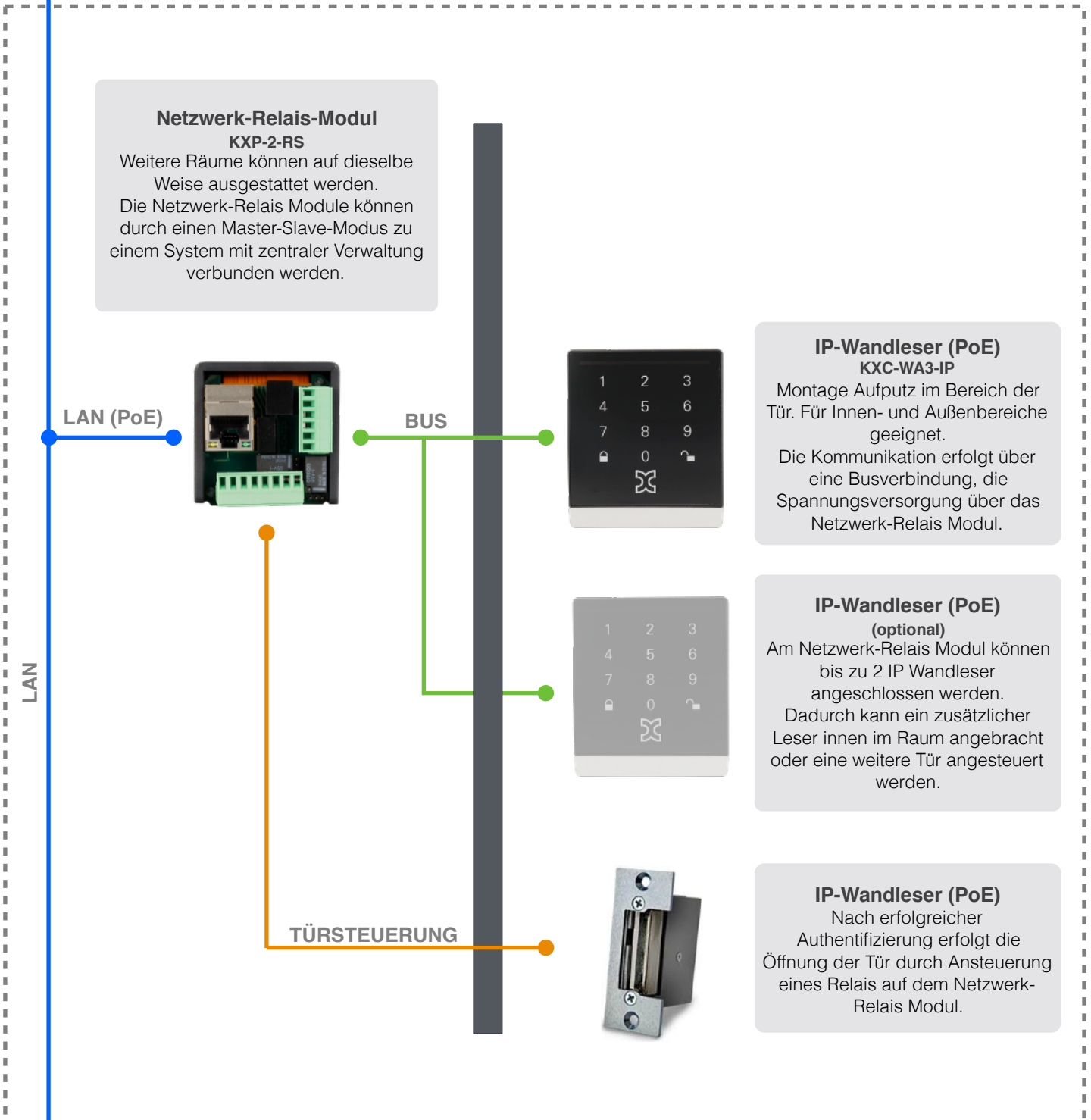


Gebäude / Standort



Montage und Konfiguration: **Netzwerk-Relais Modul - ca. 2 Stunden**
 IP Wandler - ca. 30 Minuten
 (ohne Bus- / Türverkabelung)

weitere Bereiche oder Standorte



Montage und Konfiguration: **Netzwerk-Relais Modul - ca. 2 Stunden**
IP Wandler - ca. 30 Minuten
(ohne Bus- / Türverkabelung)

LAN



Kamera (Indoor)

Jede Tür kann über das Netzwerk-Relais Modul mit einer Netzwerkkamera verknüpft werden. Dadurch wird bei jedem Buchungs-/ Öffnungsvorgang immer auch eine kurze Aufzeichnung auf eine SD-Karte gespeichert.

LAN (PoE)



Access Point + DoorLock-Serie

Die IP Wandler und Netzwerk-Relais Module sind vollständig kompatibel zur Kentix DoorLock-Serie. Weitere Räume können also bei Bedarf auch mit den funkgebundenen DoorLock Komponenten ausgestattet und integriert werden.

LAN (PoE)



StarterSet-BASIC/-PRO

Mit den Kentix StarterSets sichern Sie Ihre Räume gegen Einbrüche ab. Durch den integrierten Bewegungssensor erkennt und meldet die Anlage, sobald sich Personen unberechtigt im Raum aufhalten.

LAN

Stückliste - Bestellhilfe - Filialstandorte

Bezeichnung	ART-NR	Anzahl	Preis €
IP Wandleser inkl. Netzwerk-Relais Modul	KXP-WA3-IP1	1	845,00 €

Stückliste - Bestellhilfe - Filialstandorte

Bezeichnung	ART-NR	Anzahl	Preis €
IP Wandleser inkl. Netzwerk-Relais Modul	KXP-WA3-IP1	1	845,00 €
Erweiterungsleser für Netzwerk-Relais Modul	KXP-WA3-IP2	1	595,00 €

Erweiterungen

Bezeichnung	ART-NR	Anzahl	Preis €
Kamera	M3105-LVE	1	369,00 €
AccessPoint	KXP-16	1	475,00 €
Funk-Knauf	KXC-KN1/2	1	ab 320,00 €
Funk-Wandleser	KXC-WA1/2	1	ab 400,00 €
Funk-Türdrücker	KXC-LE	1	ab 390,00 €
StarterSet-BASIC/-PRO (AlarmManager, MultiSensor-RF)	KSS-BASIC / KSS-PRO	1	ab 950,00 €

Alle Preisangaben sind Listenpreise und verstehen sich zuzüglich der gesetzlichen Mehrwertsteuer.
Unser Angebot richtet sich ausschließlich an gewerbliche Abnehmer!